

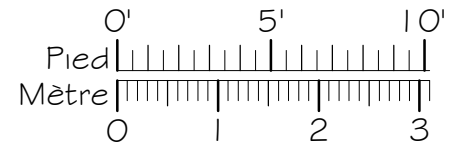
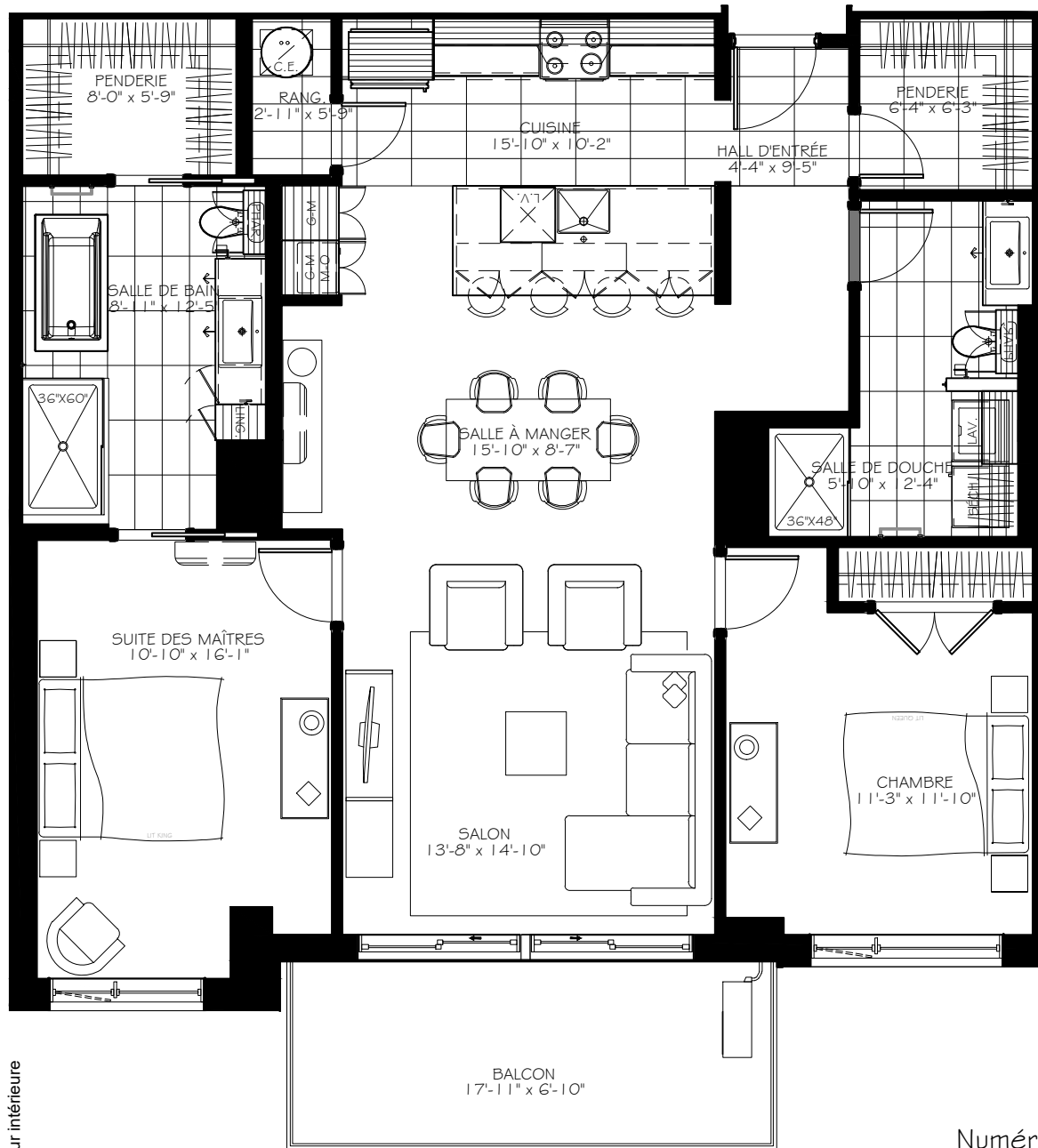
LES 7
ELEMENTS



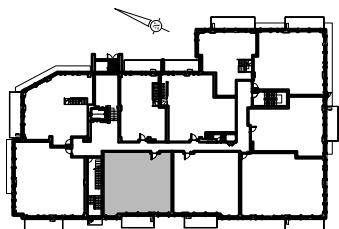
-PHASE 6-

NOTES IMPORTANTES :
LA SUPERFICIE BRUTE EST CALCULÉE EN INCLUANT LES MURS EXTÉRIEURS ET LA MOITIÉ DES MURS MITOYENS.
LES DIMENSIONS ET SUPERFICIES SONT APPROXIMATIVES ET SUJETTES A CHANGEMENTS.

103



4 1/2



Rue Claire-Bonenfant

Rue en cour intérieure

Numéro du Logement : **103**

Superficie Nette : 1248 pi.ca
Superficie Brute : 1335 pi.ca
Superficie Balcon : 120 pi.ca