

LES 7
ELEMENTS



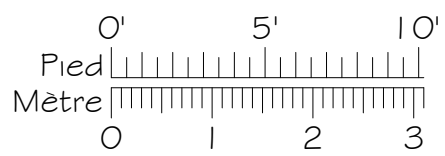
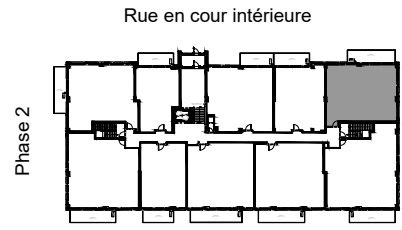
-PHASE 5-

NOTES IMPORTANTES :
LA SUPERFICIE BRUTE EST CALCULÉE EN INCLUANT LES MURS EXTÉRIEURS ET LA MOITIÉ DES MURS MITOYENS.
LES DIMENSIONS ET SUPERFICIES SONT APPROXIMATIVES ET SUJETTES A CHANGEMENTS.

101



5 1/2 sur 2 etages



Numéro du Logement : **101**
 Superficie Nette : 1 903 pi.ca
 Superficie Brute : 2 193 pi.ca
 Superficie Balcon : 180 pi.ca

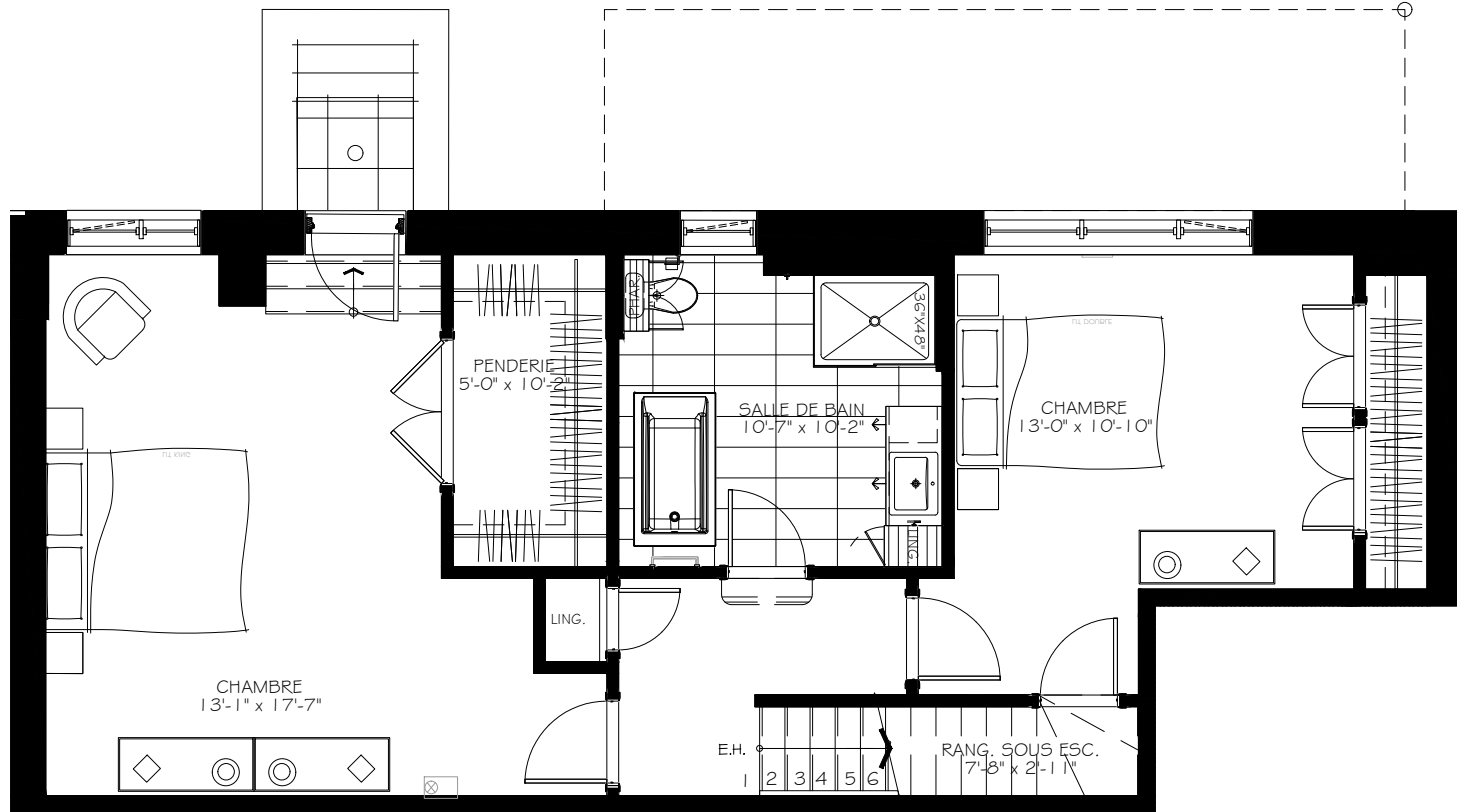
LES 7
ELEMENTS



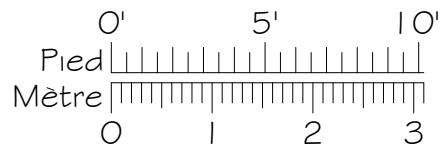
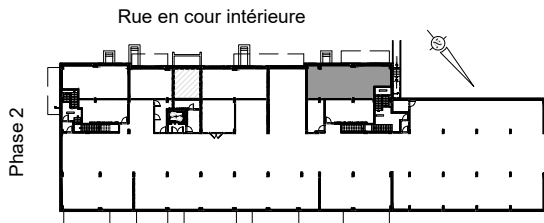
-PHASE 5-

NOTES IMPORTANTES :
LA SUPERFICIE BRUTE EST CALCULÉE EN INCLUANT LES MURS EXTÉRIEURS ET LA MOITIÉ DES MURS MITOYENS.
LES DIMENSIONS ET SUPERFICIES SONT APPROXIMATIVES ET SUJETTES A CHANGEMENTS.

101 (SS)



5 1/2 sur 2 etages



Numéro du Logement : 101 SS

Superficie Nette : 1 903 pi.ca
Superficie Brute : 2 193 pi.ca
Superficie Balcon : 180 pi.ca