

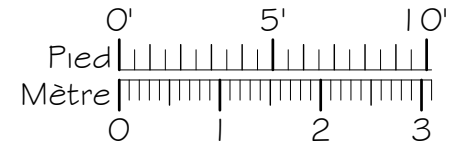
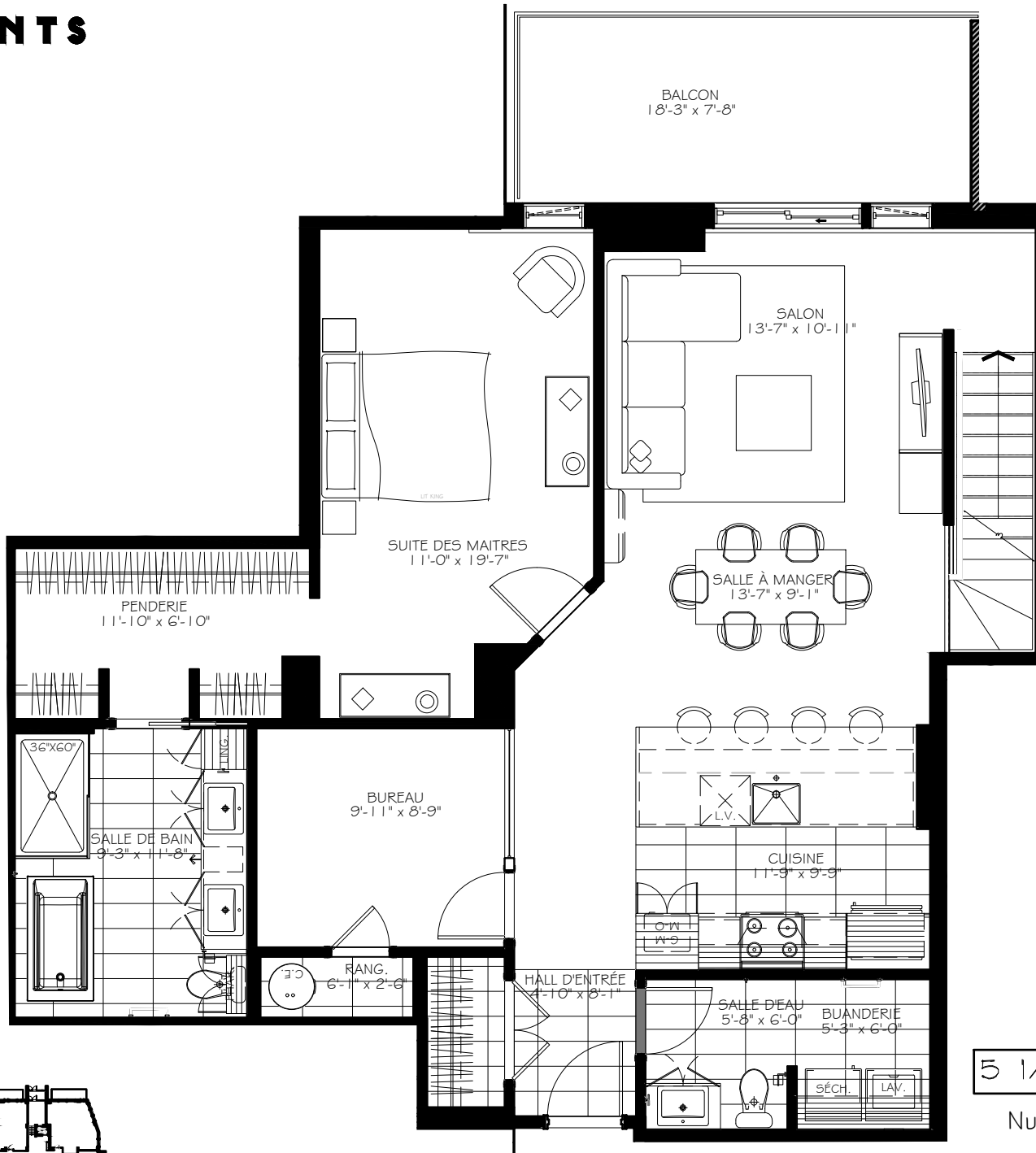
LES 7
ELEMENTS



-PHASE 3-

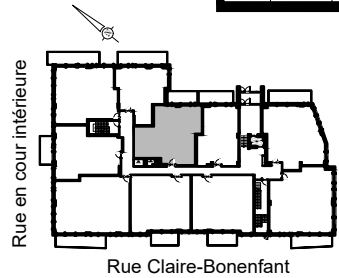
NOTES IMPORTANTES :
LA SUPERFICIE BRUTE EST CALCULÉE EN INCLUANT LES MURS EXTÉRIEURS ET LA MOITIÉ DES MURS MITOYENS.
LES DIMENSIONS ET SUPERFICIES SONT APPROXIMATIVES ET SUJETTES A CHANGEMENTS.

106 2017-11-03



5 1/2 + bureau sur 2 etages

Numéro du Logement : **106**
 Superficie Nette : 1596pi.ca
 Superficie Brute : 1796pi.ca
 Superficie Balcon : 142pi.ca



Rue en cour intérieure

Rue Claire-Bonenfant

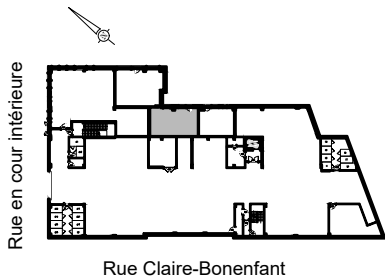
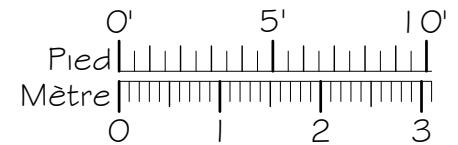
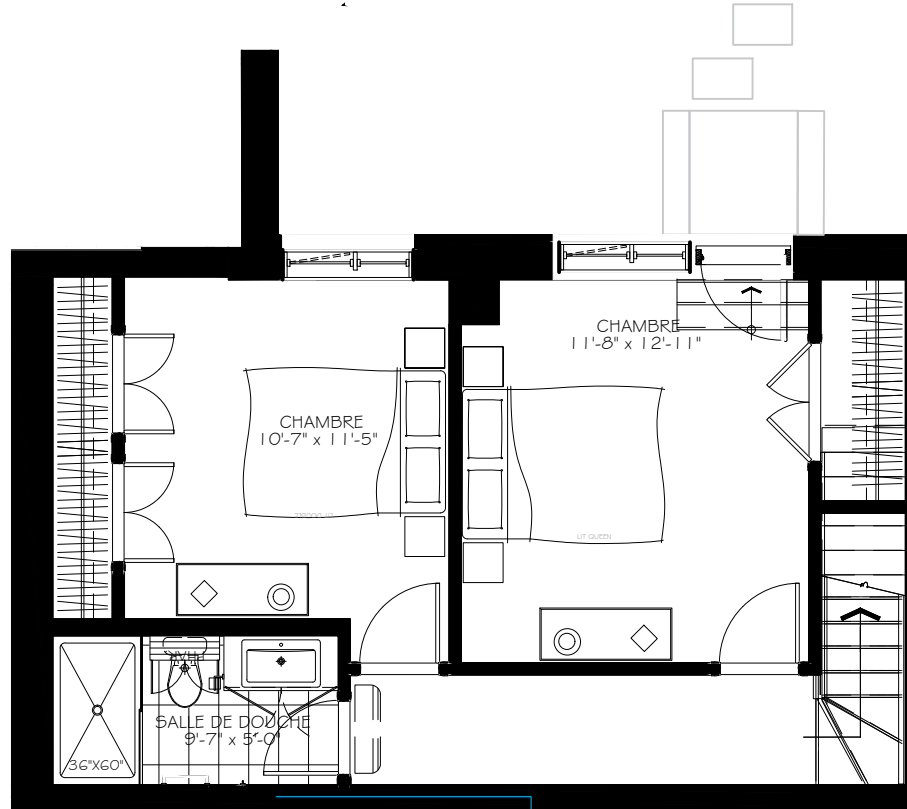
LES 7
ELEMENTS



-PHASE 3-

NOTES IMPORTANTES :
LA SUPERFICIE BRUTE EST CALCULÉE EN INCLUANT LES MURS EXTÉRIEURS ET LA MOITIÉ DES MURS MITOYENS.
LES DIMENSIONS ET SUPERFICIES SONT APPROXIMATIVES ET SUJETTES A CHANGEMENTS.

106 S-S 2017-11-03



5 1/2 + bureau sur 2 etages

Numéro du Logement : 106
(Section en rez-de-jardin)

Superficie Nette : 1596 pi.ca
Superficie Brute : 1796 pi.ca
Superficie Balcon : 142 pi.ca