

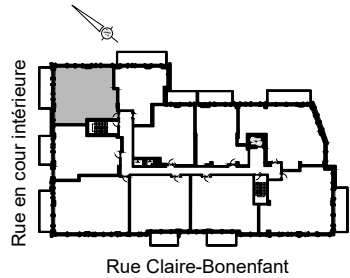
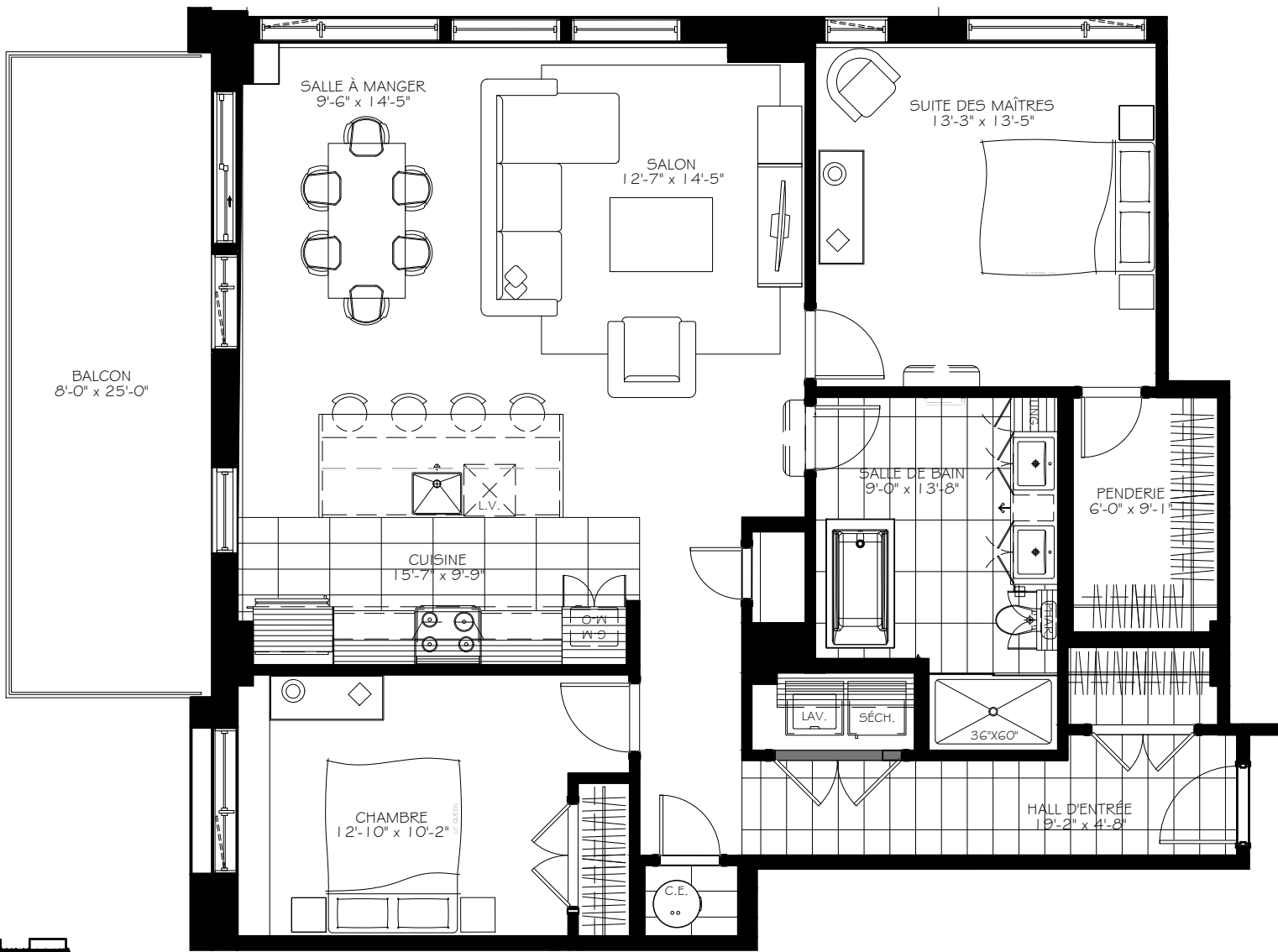
LES 7
ELEMENTS



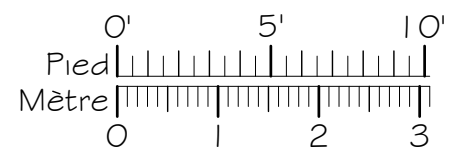
-PHASE 3-

NOTES IMPORTANTES :
LA SUPERFICIE BRUTE EST CALCULÉE EN INCLUANT LES MURS EXTÉRIEURS ET LA MOITIÉ DES MURS MITOYENS.
LES DIMENSIONS ET SUPERFICIES SONT APPROXIMATIVES ET SUJETTES A CHANGEMENTS.

309-409-609 2017-11-03



Aménagement identique sur les étages supérieurs, seule la fenestration change.



4 1/2

Numéro du Logement : **309-409-609**
Superficie Nette : 1223 pi.ca
Superficie Brute : 1348 pi.ca
Superficie Balcon : 200 pi.ca