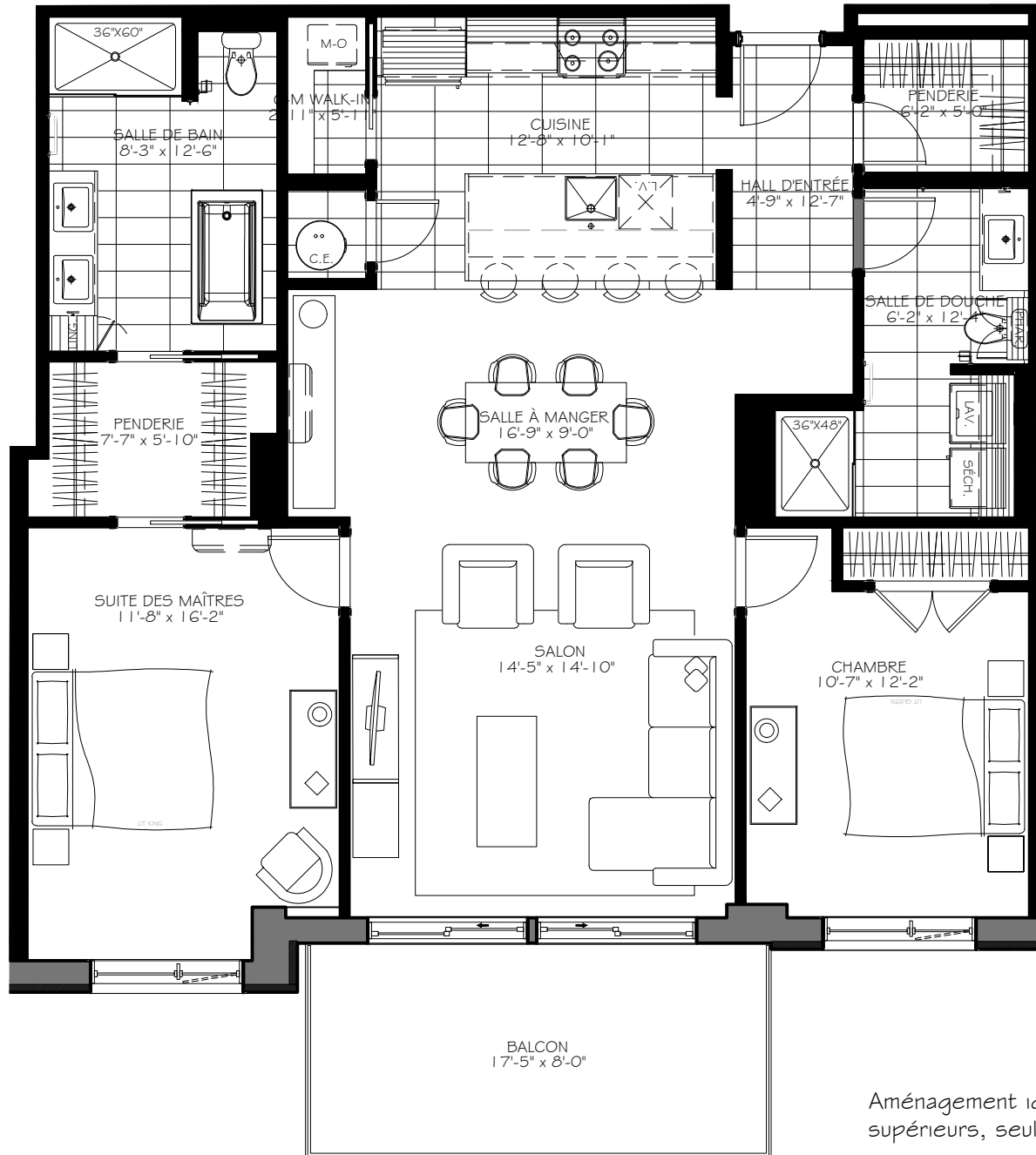


# LES 7 ELEMENTS

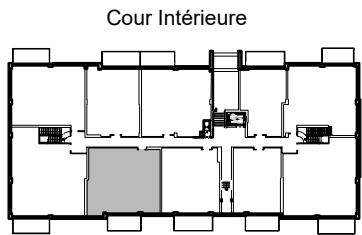


-PHASE 1-

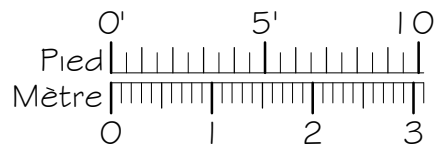
NOTES IMPORTANTES :  
LA SUPERFICIE BRUTE EST CALCULÉE EN INCLUANT LES MURS EXTÉRIEURS ET LA MOITIÉ DES MURS MITOYENS.  
LES DIMENSIONS ET SUPERFICIES SONT APPROXIMATIVES ET SUJETTES A CHANGEMENTS.



Rue Claire-Bonenfant



Rue Marie-Anne Gaudreau



4 1/2

Aménagement identique sur les étages supérieurs, seule la fenestration change.

Numéro du Logement : **104**

Superficie Nette : 1 249 pi.ca  
Superficie Brute : 1 345 pi.ca  
Superficie Balcon : 130 pi.ca