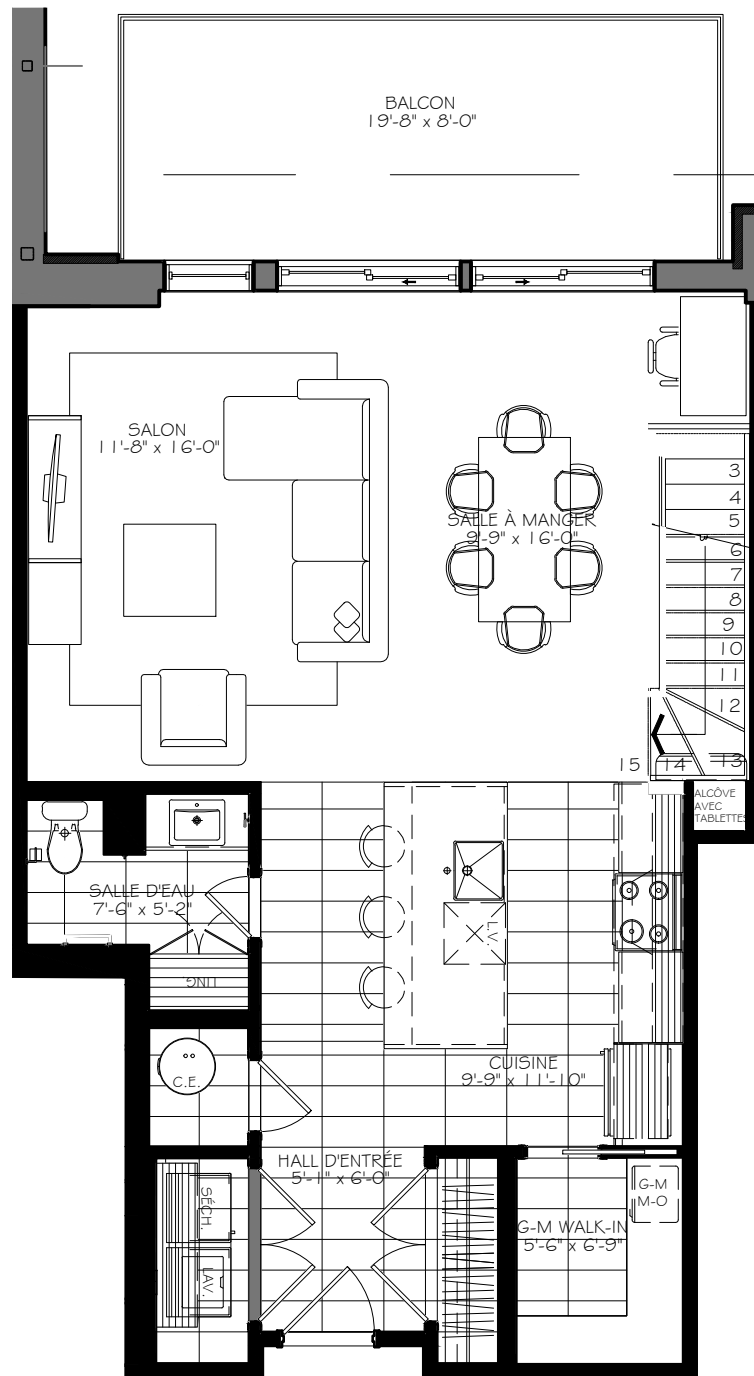


LES 7 ELEMENTS



-PHASE 1-

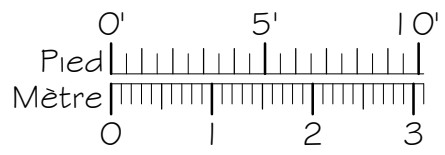
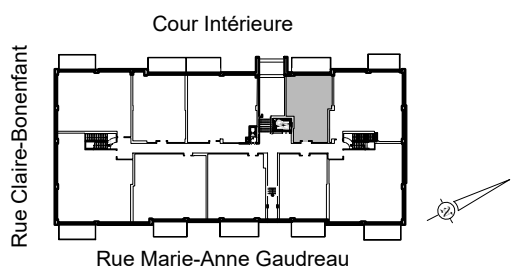
NOTES IMPORTANTES :
 LA SUPERFICIE BRUTE EST CALCULÉE EN
 INCLUANT LES MURS EXTÉRIEURS ET LA MOITIÉ
 DES MURS MITOYENS.
 LES DIMENSIONS ET SUPERFICIES SONT
 APPROXIMATIVES ET SUJETTES A CHANGEMENTS.



3 1/2 sur 2 etages

Numéro du Logement : 107

Superficie Nette : 1 095 pi.ca
 Superficie Brute : 1 238 pi.ca
 Superficie Balcon : 147 pi.ca

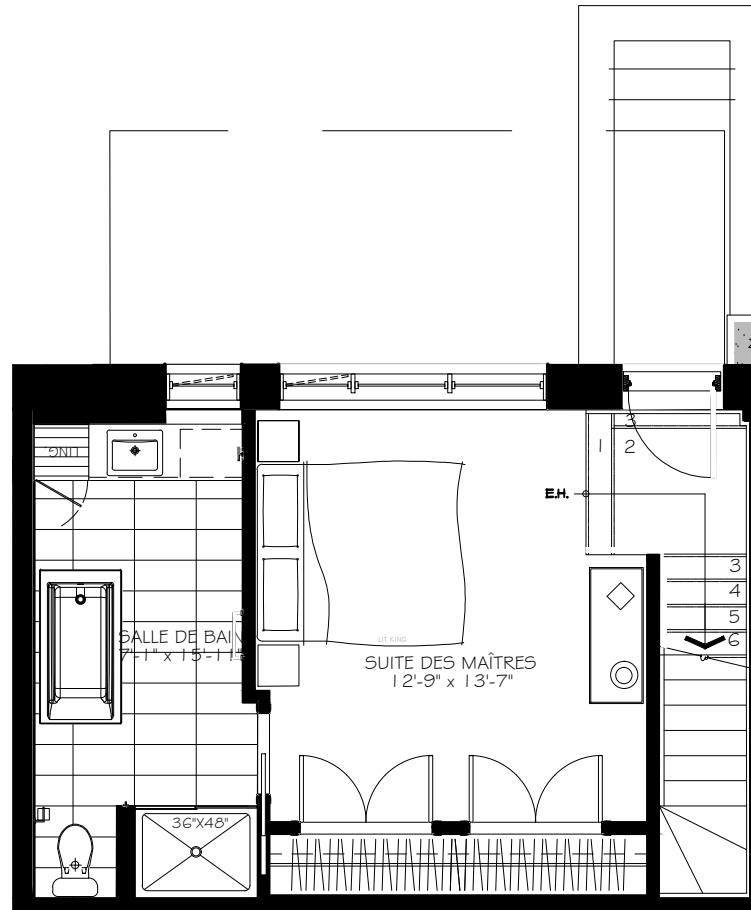


LES 7 ELEMENTS



-PHASE 1-

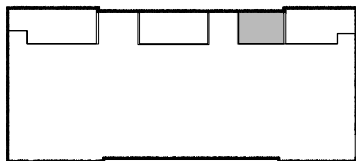
NOTES IMPORTANTES :
 LA SUPERFICIE BRUTE EST CALCULÉE EN
 INCLUANT LES MURS EXTÉRIEURS ET LA MOITIÉ
 DES MURS MITOYENS.
 LES DIMENSIONS ET SUPERFICIES SONT
 APPROXIMATIVES ET SUJETTES A CHANGEMENTS.



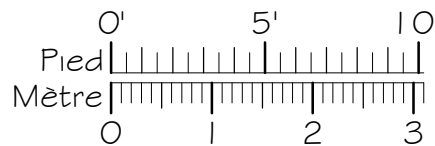
3 1/2 sur 2 etages

Rue Claire-Bonenfant

Cour Intérieure



Rue Marie-Anne Gaudreau



Numéro du Logement : **107**
 (Section en rez-de-jardin)

Superficie Nette : 1 095 pi.ca
 Superficie Brute : 1 238 pi.ca
 Superficie Balcon : 147 pi.ca