

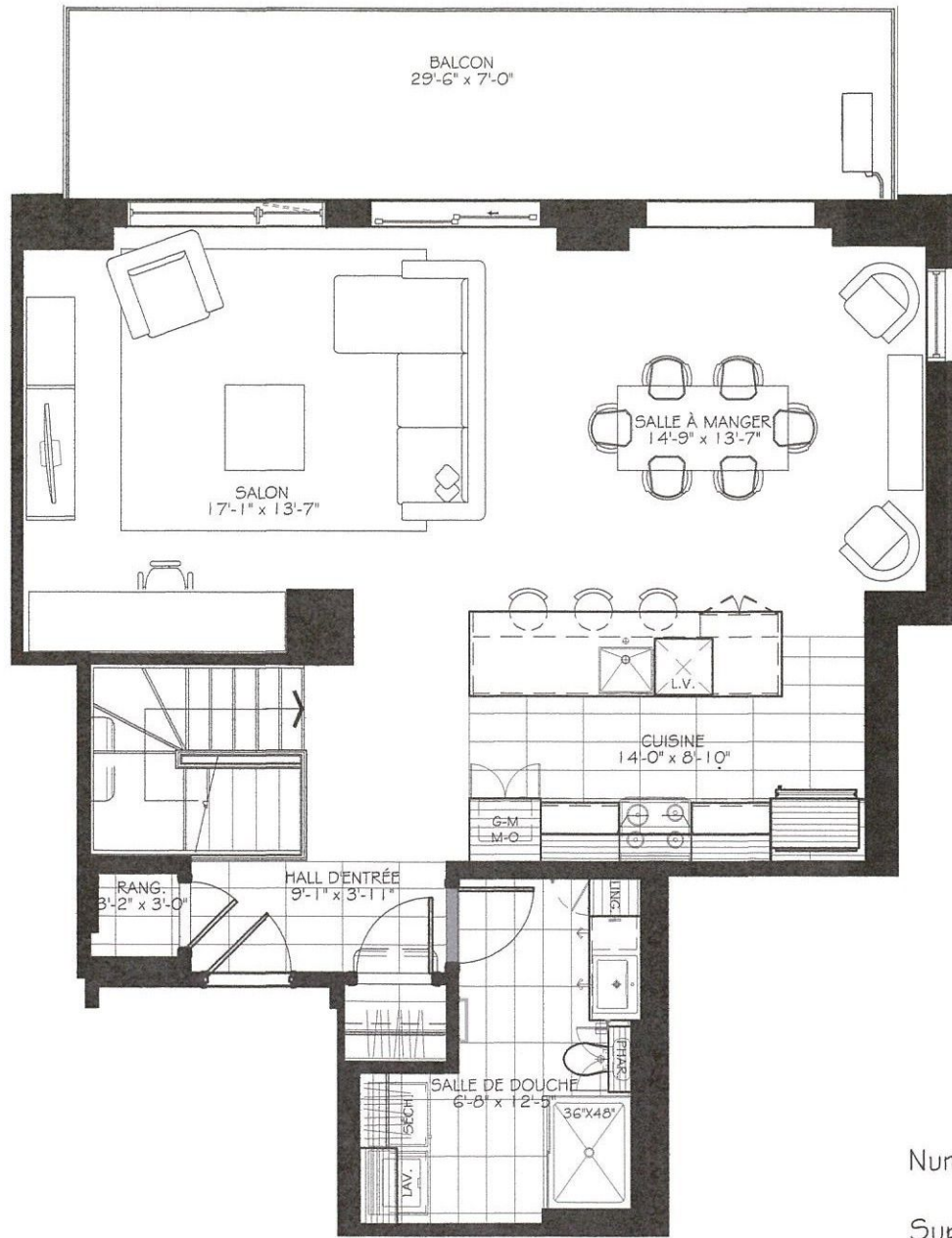
LES 7
ELEMENTS



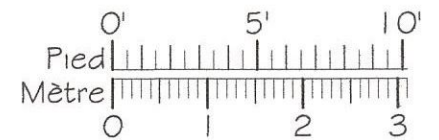
-PHASE 4-

NOTES IMPORTANTES :
LA SUPERFICIE BRUTE EST CALCULÉE EN
INCLUANT LES MURS EXTÉRIEURS ET LA MOITIÉ
DES MURS MITOYENS.
LES DIMENSIONS ET SUPERFICIES SONT
APPROXIMATIVES ET SUJETTES A CHANGEMENTS.

110



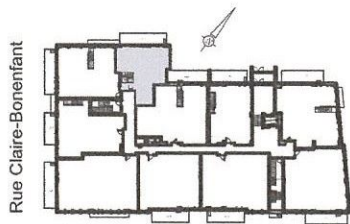
110-4



4 1/2 + salle familiale
sur 2 etages

Numéro du Logement : 110

Superficie Nette : 1827 p1.ca
Superficie Brute : 2061 p1.ca
Superficie Balcon : 201 p1.ca



Rue Claire-Bonenfant

Rue en cour intérieure

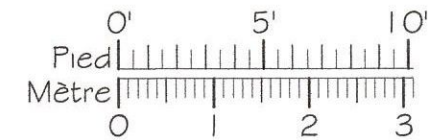
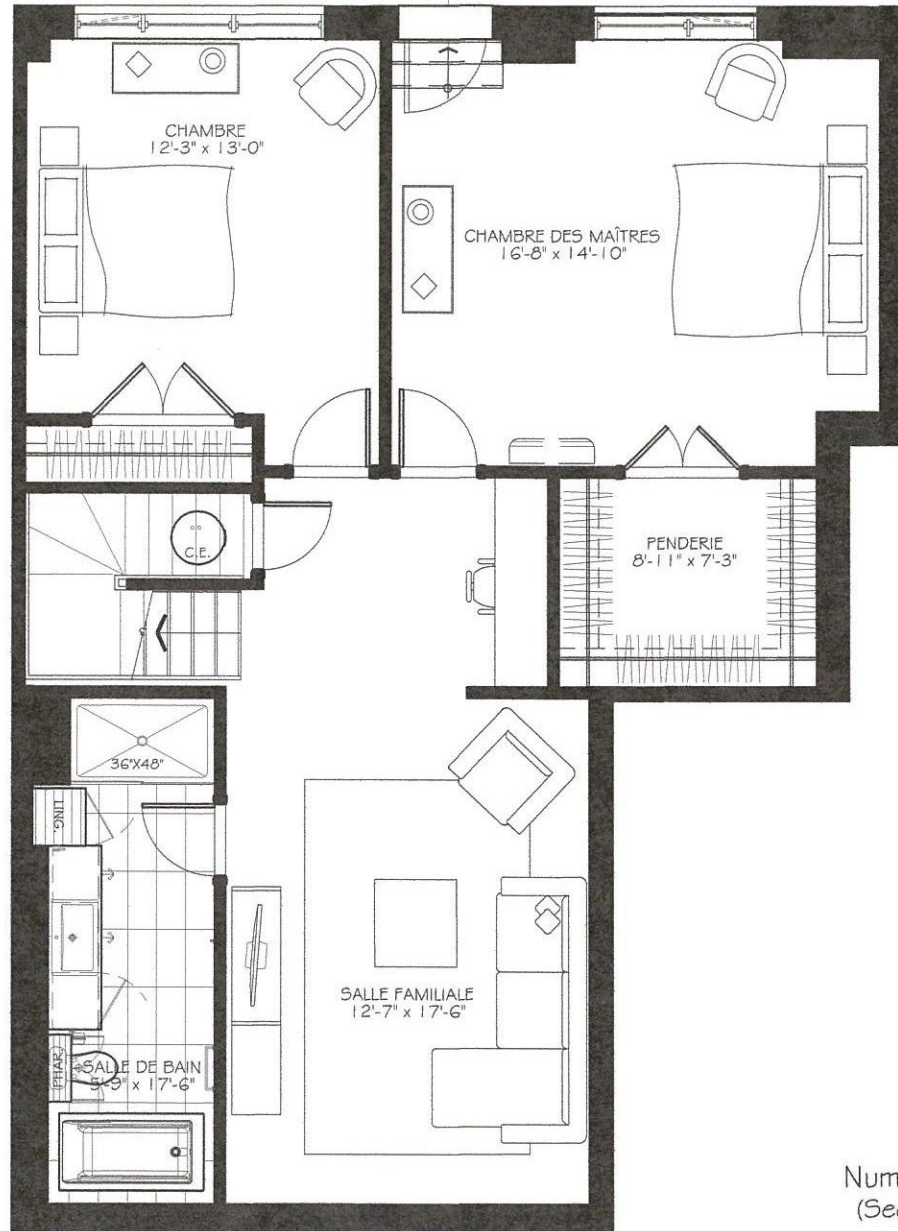
LES 7
ELEMENTS



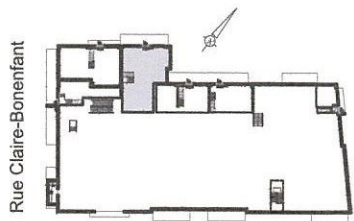
-PHASE 4-

NOTES IMPORTANTES :
LA SUPERFICIE BRUTE EST CALCULÉE EN INCLUANT LES MURS EXTÉRIEURS ET LA MOITIÉ DES MURS MITOYENS.
LES DIMENSIONS ET SUPERFICIES SONT APPROXIMATIVES ET SUJETTES A CHANGEMENTS.

110 S-S



4 1/2 + salle familiale
sur 2 etages



Rue en cour intérieure

Numéro du Logement : 110 S-S
(Section en rez-de-jardin)

Superficie Nette : 1827 pi.ca
Superficie Brute : 2061 pi.ca
Superficie Balcon : 201 pi.ca