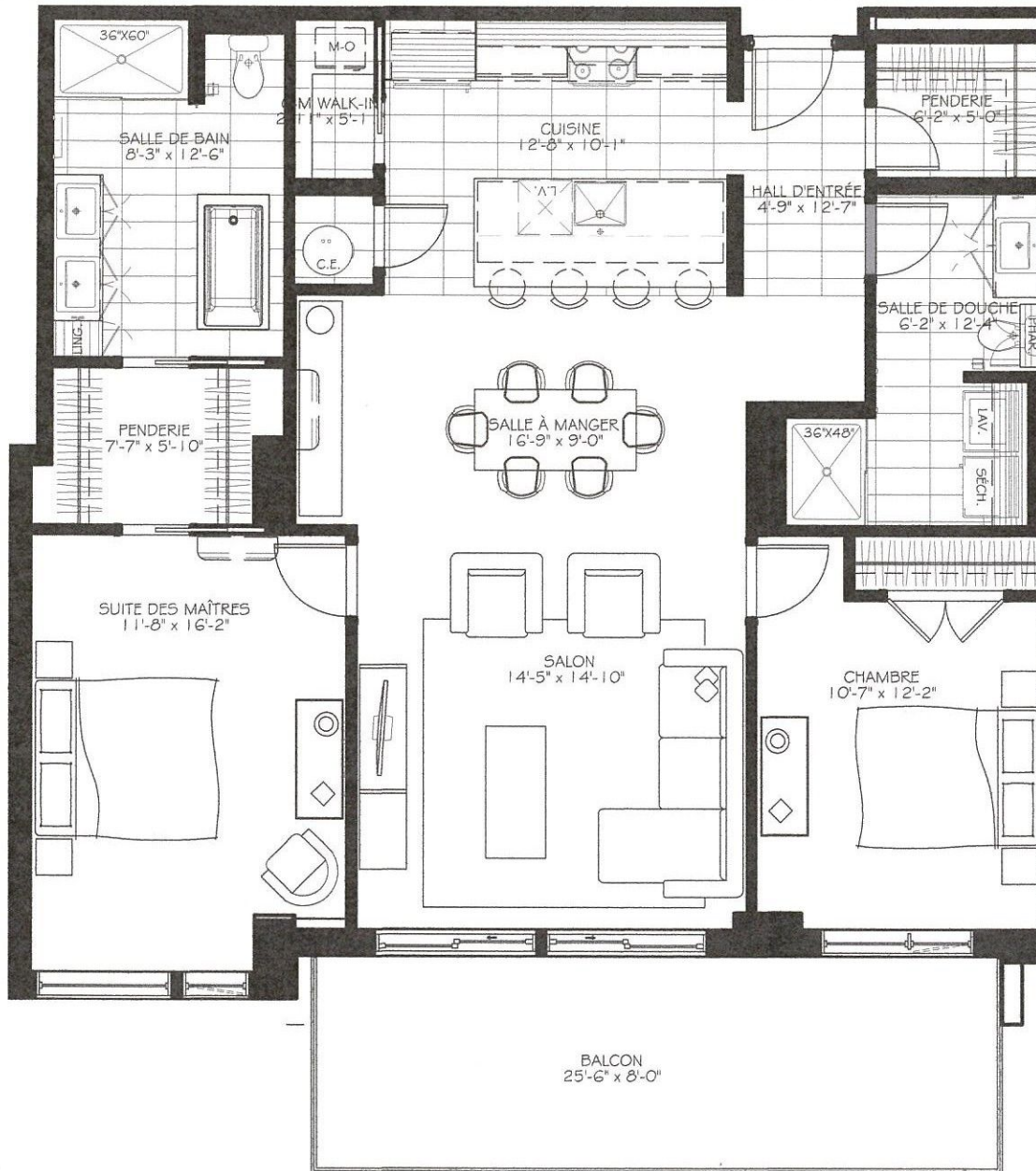


LES 7  
**ELEMENTS**



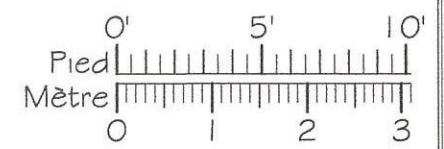
-PHASE 2-



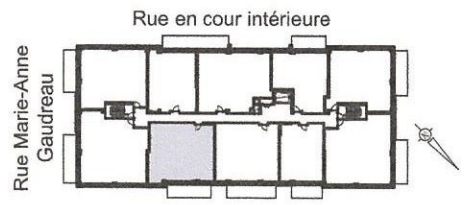
NOTES IMPORTANTES :  
LA SUPERFICIE BRUTE EST CALCULÉE EN INCLUANT LES MURS EXTÉRIEURS ET LA MOITIÉ DES MURS MITOYENS.  
LES DIMENSIONS ET SUPERFICIES SONT APPROXIMATIVES ET SUJETTES À CHANGEMENTS.

304@604 2017-11-03

504-2



4 1/2



Aménagement identique sur les étages supérieurs, seule la fenestration change.

|                      |                |
|----------------------|----------------|
| Numéro du Logement : | <b>304@604</b> |
| Superficie Nette :   | 1252 pi.ca     |
| Superficie Brute :   | 1338 pi.ca     |
| Superficie Balcon :  | 204 pi.ca      |