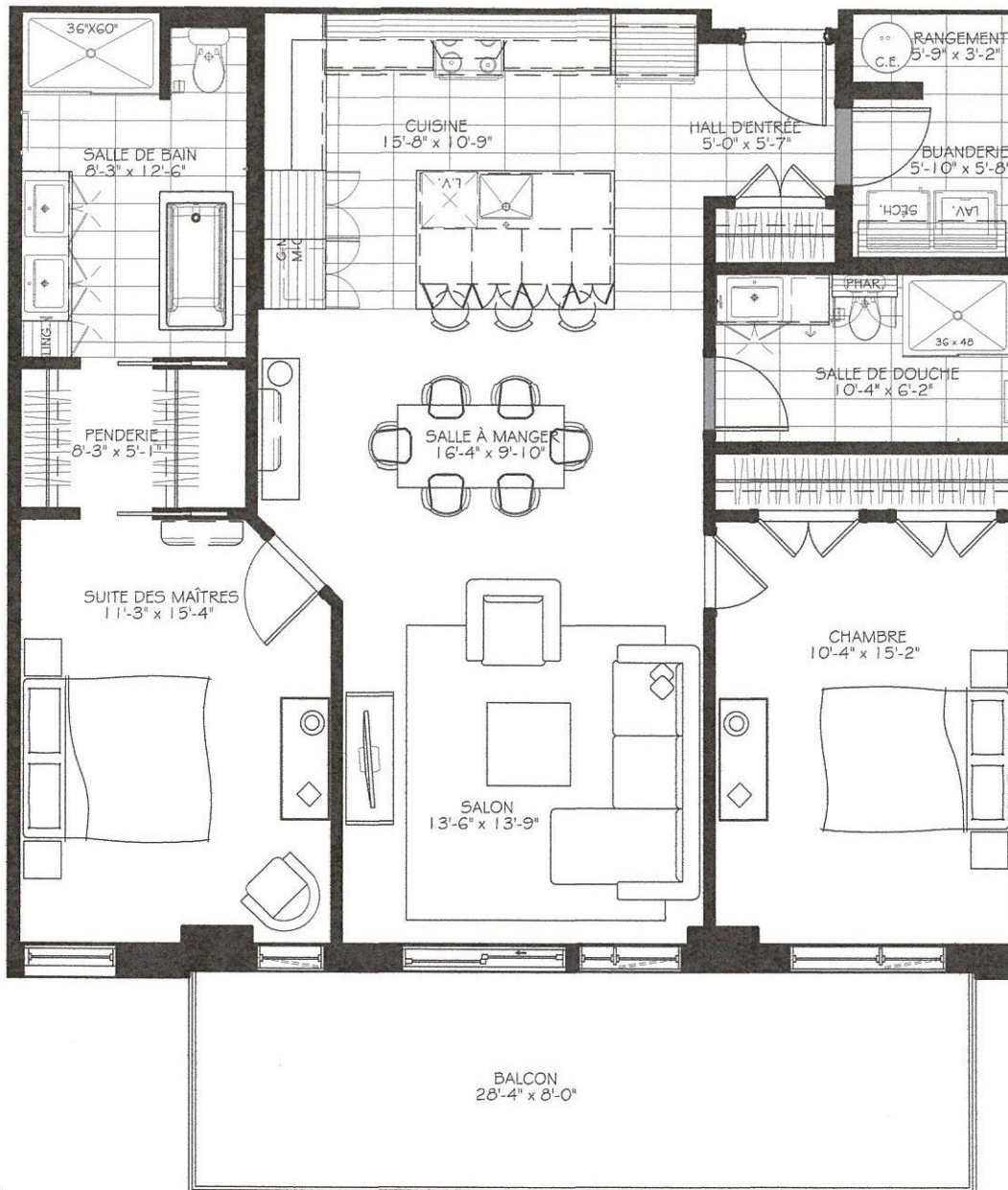


LES 7  
**ELEMENTS**



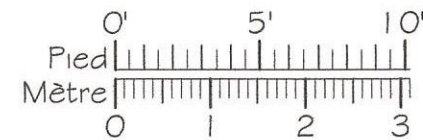
**-PHASE 2-**



NOTES IMPORTANTES :  
LA SUPERFICIE BRUTE EST CALCULEE EN INCLUANT LES MURS EXTERIEURS ET LA MOITIE DES MURS MITOYENS.  
LES DIMENSIONS ET SUPERFICIES SONT APPROXIMATIVES ET SUJETTES A CHANGEMENTS.

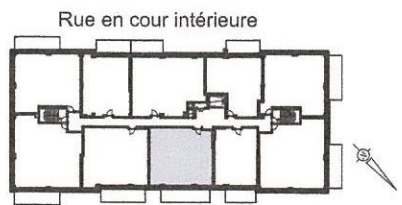
**206@606** 2017-11-03

306-a



4 1/2

Rue Marie-Anne  
Gaudreau



Numéro du Logement : **206@606**  
Superficie Nette : 1198pi.ca  
Superficie Brute : 1279pi.ca  
Superficie Balcon : 227pi.ca