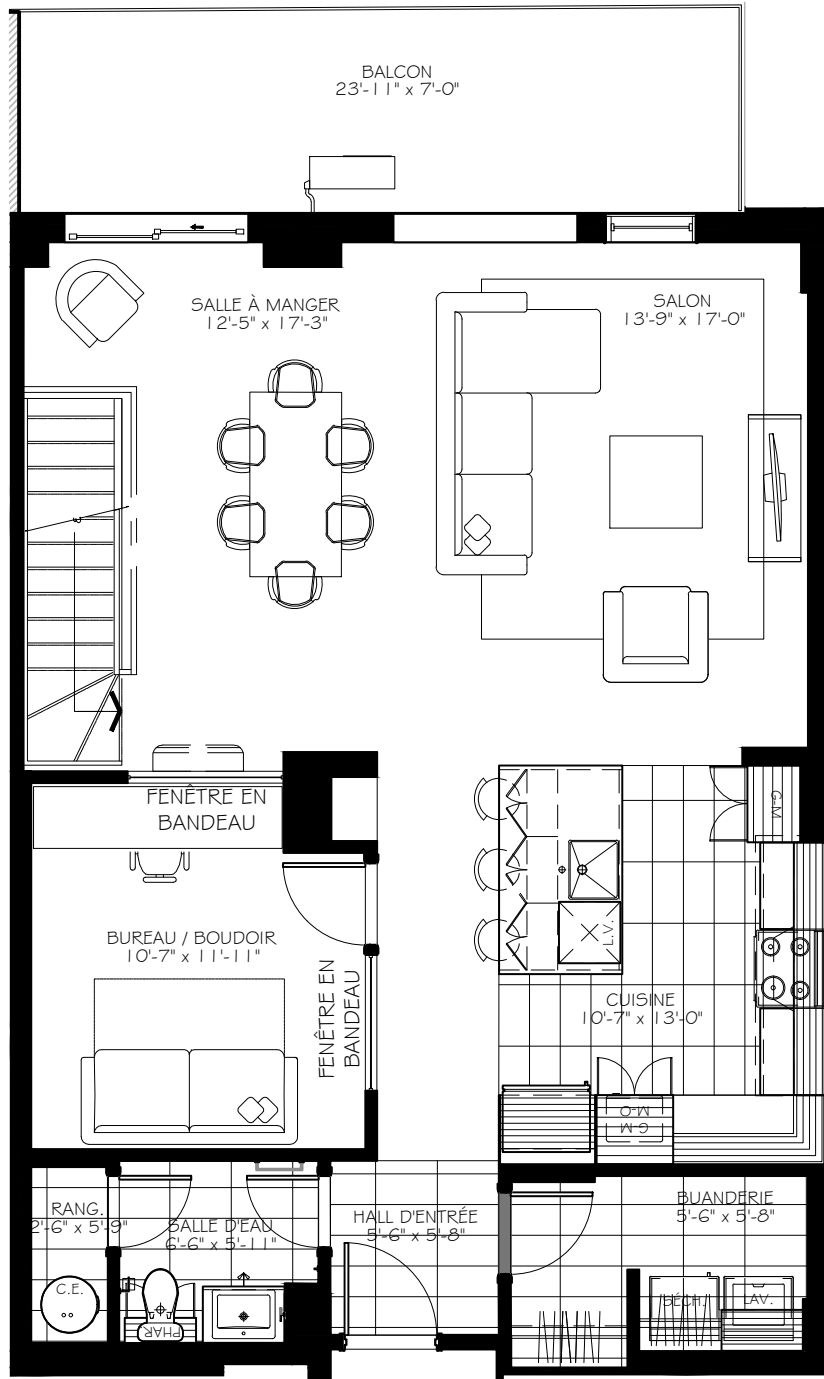


LES 7 ELEMENTS

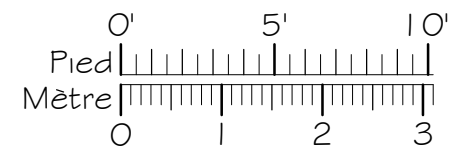


-PHASE 4-



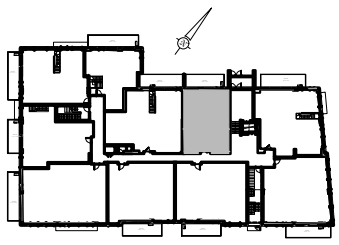
NOTES IMPORTANTES :
 LA SUPERFICIE BRUTE EST CALCULÉE EN INCLUANT LES MURS EXTÉRIEURS ET LA MOITIÉ DES MURS MITOYENS.
 LES DIMENSIONS ET SUPERFICIES SONT APPROXIMATIVES ET SUJETTES A CHANGEMENTS.

104



3 1/2 + Bureau sur 2 etages

Rue Claire-Bonenfant



Rue en cour intérieure

Numéro du Logement : **104**
 Superficie Nette : 1363 pi.ca
 Superficie Brute : 1513 pi.ca
 Superficie Balcon : 164 pi.ca

LES 7
ELEMENTS



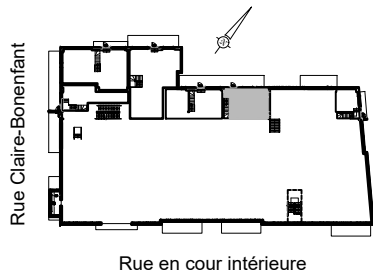
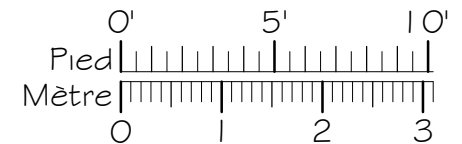
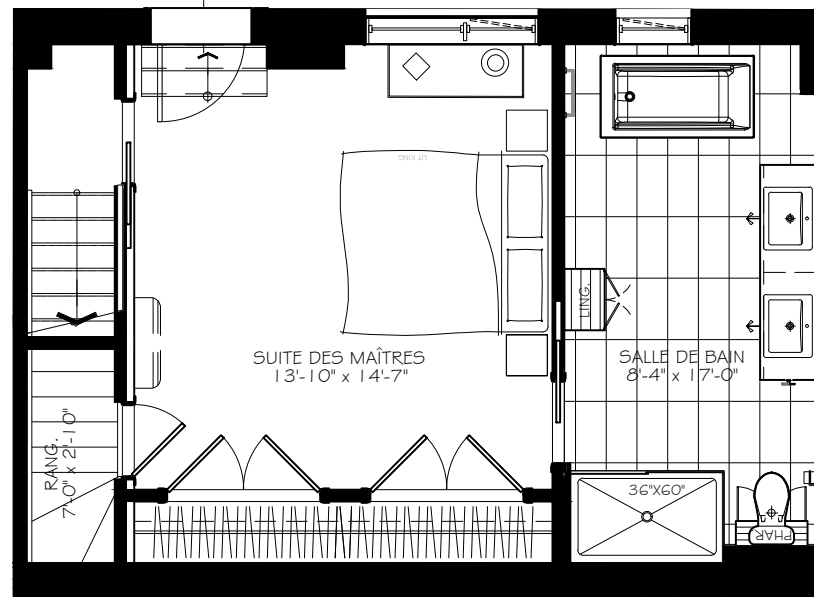
-PHASE 4-

NOTES IMPORTANTES :

LA SUPERFICIE BRUTE EST CALCULÉE EN INCLUANT LES MURS EXTÉRIEURS ET LA MOITIÉ DES MURS MITOYENS.

LES DIMENSIONS ET SUPERFICIES SONT APPROXIMATIVES ET SUJETTES A CHANGEMENTS.

104 S-S



3 1/2 + Bureau sur 2 etages

Numéro du Logement : 104
(Section en rez-de-jardin)
Superficie Nette : 1363 pi.ca
Superficie Brute : 1513 pi.ca
Superficie Balcon : 164 pi.ca