

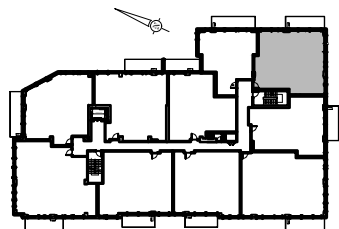
LES 7  
**ELEMENTS**



-PHASE 6-

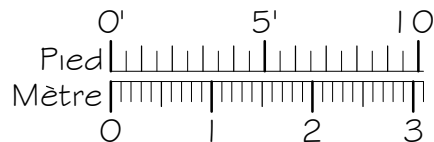
NOTES IMPORTANTES :  
LA SUPERFICIE BRUTE EST CALCULÉE EN INCLUANT LES MURS EXTÉRIEURS ET LA MOITIÉ DES MURS MITOYENS.  
LES DIMENSIONS ET SUPERFICIES SONT APPROXIMATIVES ET SUJETTES A CHANGEMENTS.

**309-409-609**



Rue Claire-Bonenfant

Rue en cour intérieure



4 1/2

Numéro du Logement : **309-409-609**

Superficie Nette : 1 227 pi.ca  
Superficie Brute : 1 356 pi.ca  
Superficie Balcon : 1 46 pi.ca