

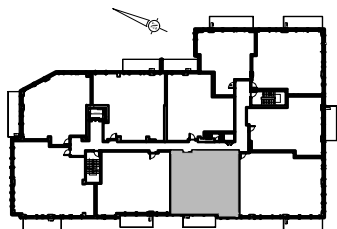
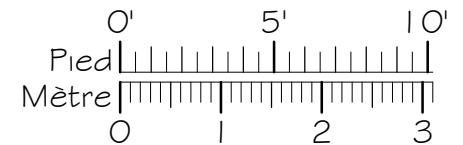
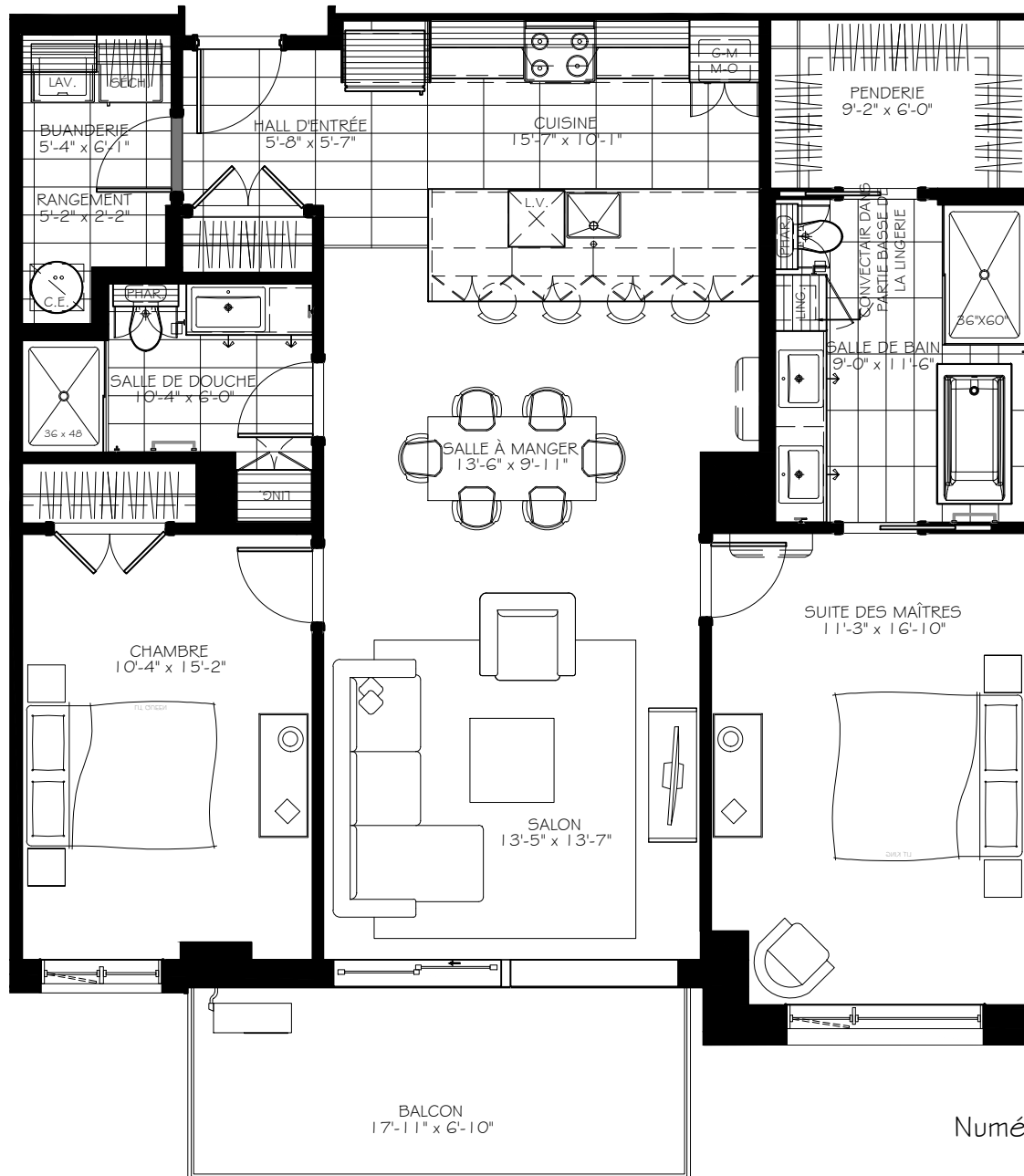
LES 7 ELEMENTS



-PHASE 6-

NOTES IMPORTANTES :
 LA SUPERFICIE BRUTE EST CALCULÉE EN
 INCLUANT LES MURS EXTÉRIEURS ET LA MOITIÉ
 DES MURS MITOYENS.
 LES DIMENSIONS ET SUPERFICIES SONT
 APPROXIMATIVES ET SUJETTES A CHANGEMENTS.

305@605



Rue Claire-Bonenfant

Rue en cour intérieure

4 1/2

Numéro du Logement : **305@605**

Superficie Nette : 1210 pi.ca
 Superficie Brute : 1297 pi.ca
 Superficie Balcon : 122 pi.ca