

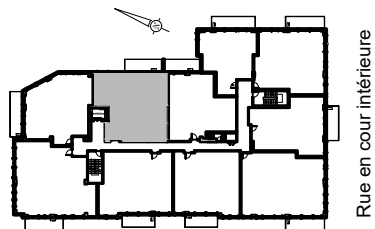
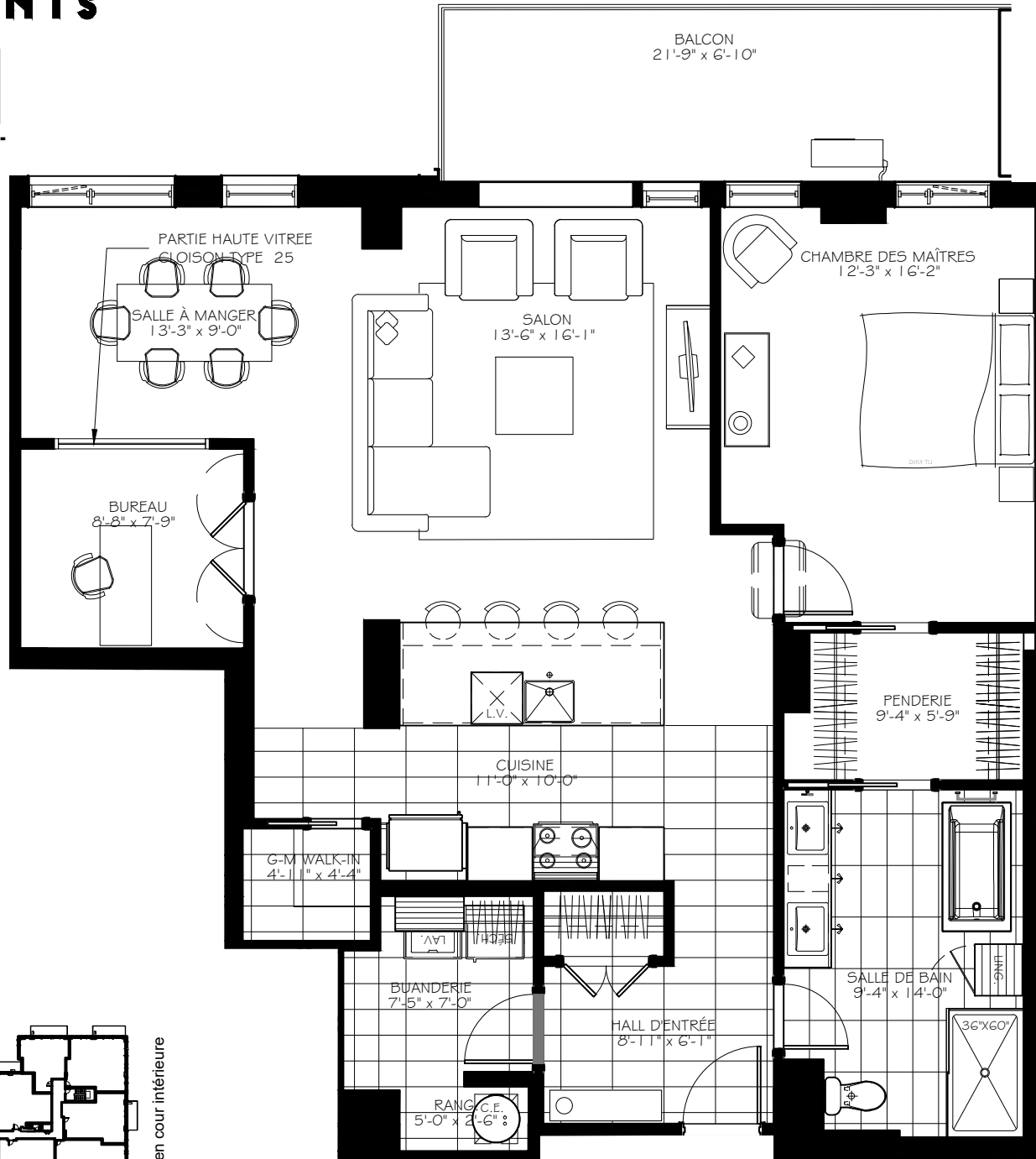
# LES 7 ELEMENTS



-PHASE 6-

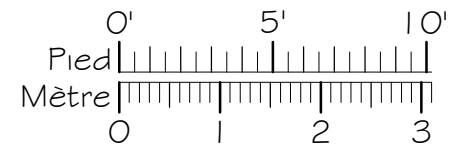
NOTES IMPORTANTES :  
LA SUPERFICIE BRUTE EST CALCULÉE EN  
INCLUANT LES MURS EXTÉRIEURS ET LA MOITIÉ  
DES MURS MITOYENS.  
LES DIMENSIONS ET SUPERFICIES SONT  
APPROXIMATIVES ET SUJETTES A CHANGEMENTS.

**604**



Rue Claire-Bonenfant

Rue en cour intérieure



3 1/2 + Bureau

Numéro du Logement : **604**  
Superficie Nette : 1211 pi.ca  
Superficie Brute : 1321 pi.ca  
Superficie Balcon : 153 pi.ca