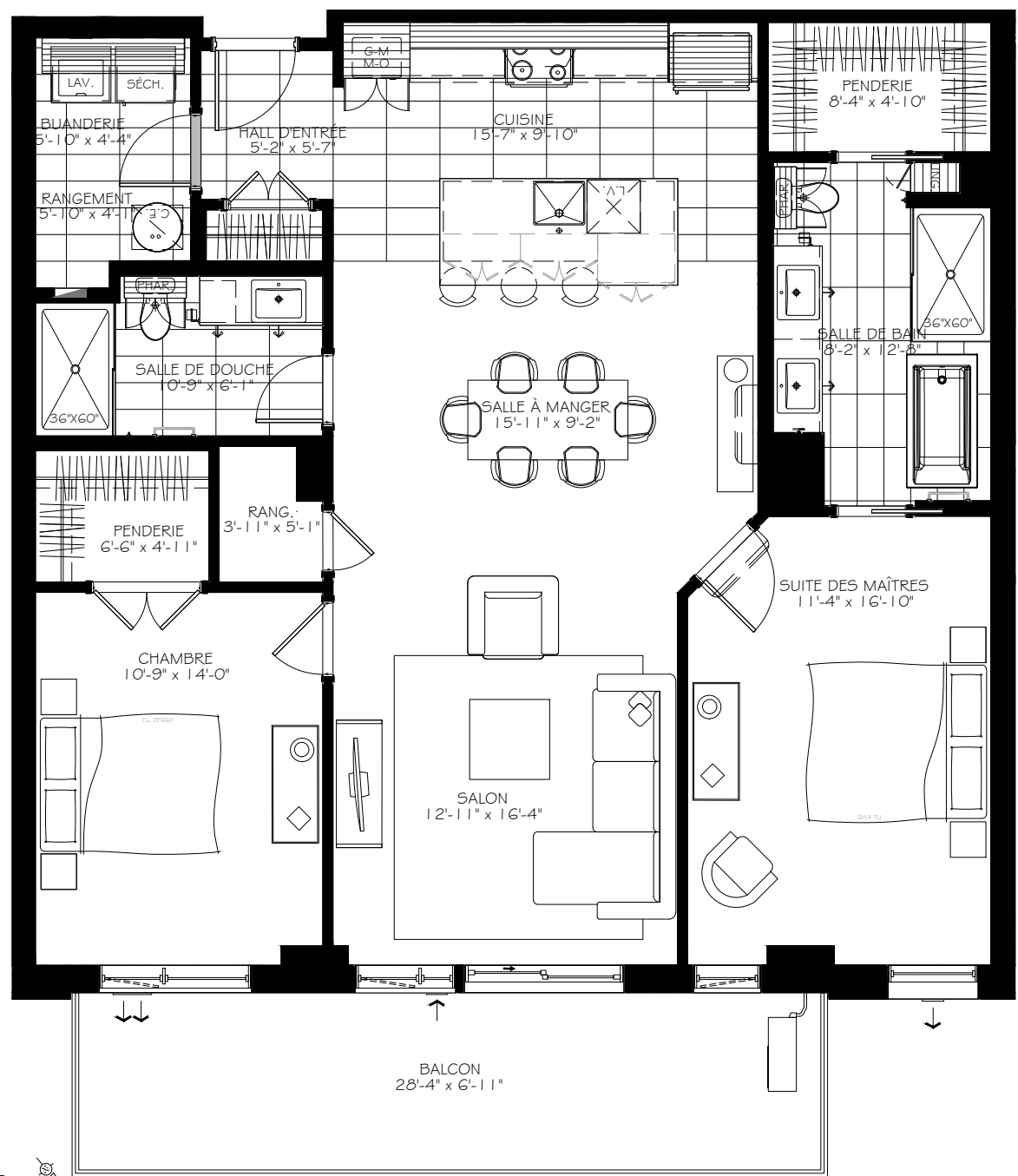


LES 7
ELEMENTS

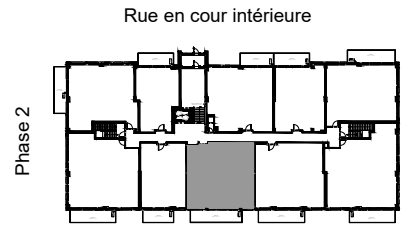


-PHASE 5-

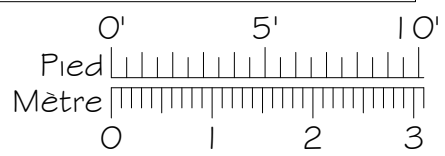


NOTES IMPORTANTES :
LA SUPERFICIE BRUTE EST CALCULÉE EN INCLUANT LES MURS EXTÉRIEURS ET LA MOITIÉ DES MURS MITOYENS.
LES DIMENSIONS ET SUPERFICIES SONT APPROXIMATIVES ET SUJETTES A CHANGEMENTS.

206@606



4 1/2



Numéro du Logement : **206@606**

Superficie Nette : 1 258 pi.ca
Superficie Brute : 1 342 pi.ca
Superficie Balcon : 195 pi.ca