

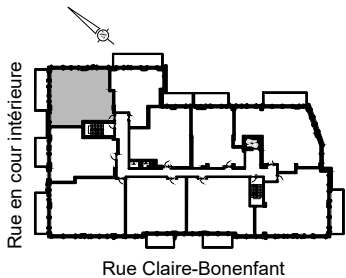
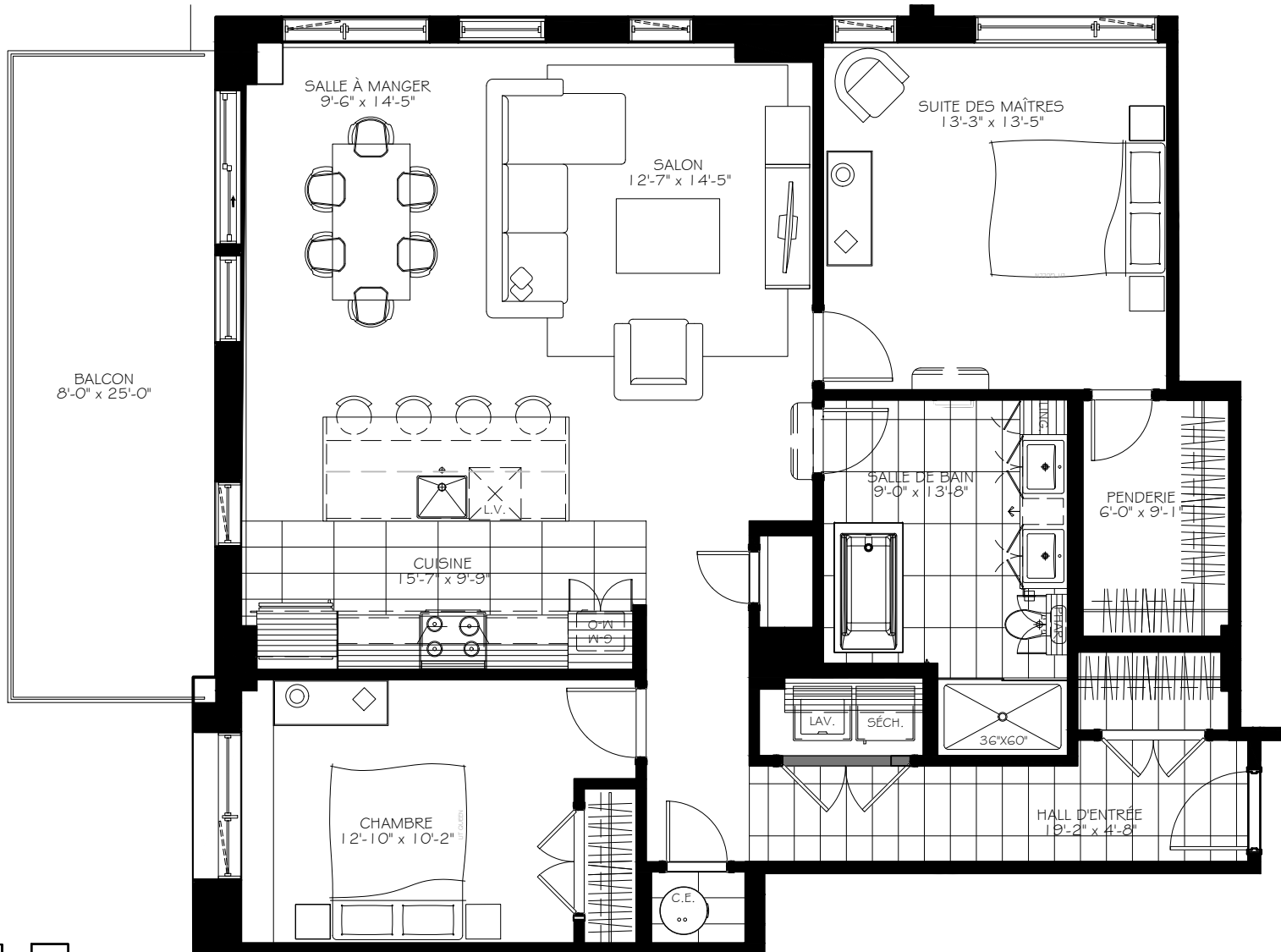
LES 7  
**ELEMENTS**



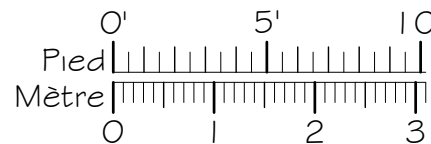
-PHASE 3-

NOTES IMPORTANTES :  
LA SUPERFICIE BRUTE EST CALCULÉE EN INCLUANT LES MURS EXTÉRIEURS ET LA MOITIÉ DES MURS MITOYENS.  
LES DIMENSIONS ET SUPERFICIES SONT APPROXIMATIVES ET SUJETTES A CHANGEMENTS.

**509** 2017-11-03



Aménagement identique sur les étages supérieurs, seule la fenestration change.



4 1/2

Numéro du Logement : **509**  
 Superficie Nette : 1223 pi.ca  
 Superficie Brute : 1348 pi.ca  
 Superficie Balcon : 200 pi.ca