

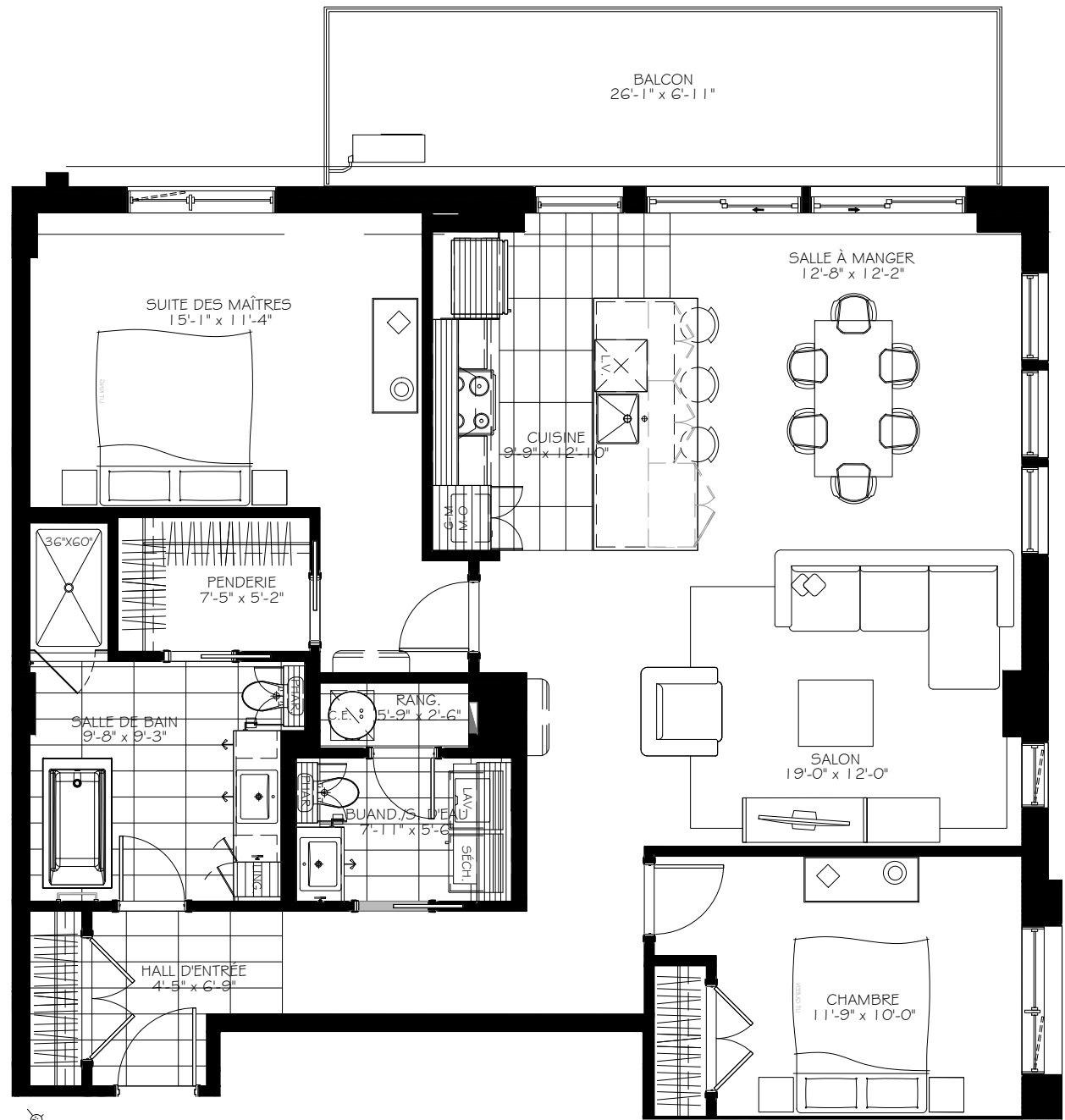
LES 7  
**ELEMENTS**



**-PHASE 5-**

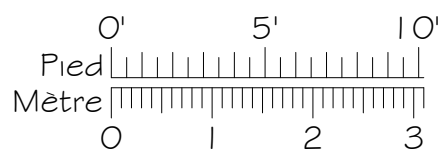
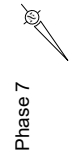
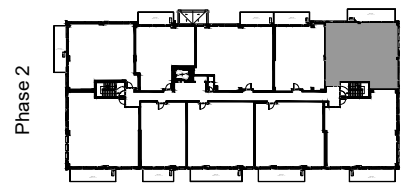
NOTES IMPORTANTES :  
LA SUPERFICIE BRUTE EST CALCULÉE EN INCLUANT LES MURS EXTÉRIEURS ET LA MOITIÉ DES MURS MITOYENS.  
LES DIMENSIONS ET SUPERFICIES SONT APPROXIMATIVES ET SUJETTES A CHANGEMENTS.

**501**



4 1/2

Rue en cour intérieure



Numéro du Logement : **501**  
 Superficie Nette : 1 242 pi.ca  
 Superficie Brute : 1 374 pi.ca  
 Superficie Balcon : 180 pi.ca