

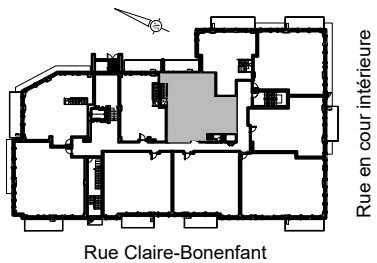
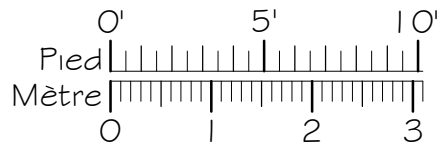
LES 7
ELEMENTS



-PHASE 6-

NOTES IMPORTANTES :
LA SUPERFICIE BRUTE EST CALCULÉE EN INCLUANT LES MURS EXTÉRIEURS ET LA MOITIÉ DES MURS MITOYENS.
LES DIMENSIONS ET SUPERFICIES SONT APPROXIMATIVES ET SUJETTES A CHANGEMENTS.

106



5 1/2 + Bureau sur 2 etages

Numéro du Logement : **106**

Superficie Nette : 1647 pi.ca
Superficie Brute : 1814 pi.ca
Superficie Balcon : 127 pi.ca

LES 7
ELEMENTS



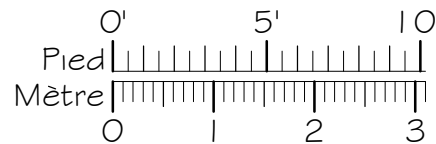
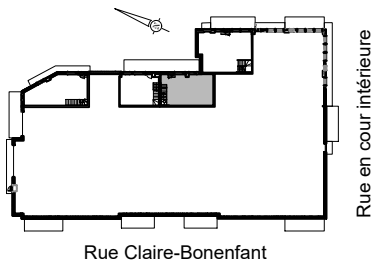
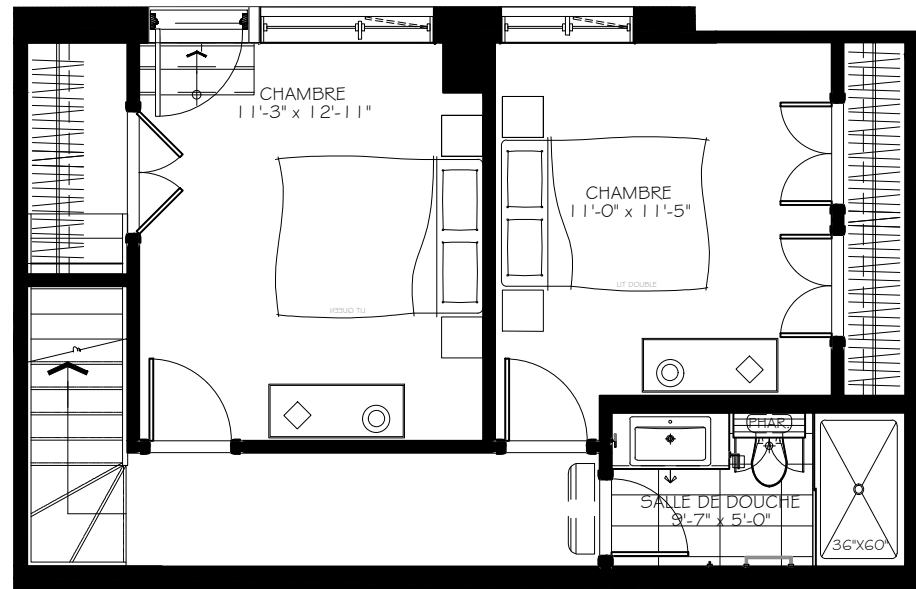
-PHASE 6-

NOTES IMPORTANTES :

LA SUPERFICIE BRUTE EST CALCULÉE EN INCLUANT LES MURS EXTÉRIEURS ET LA MOITIÉ DES MURS MITOYENS.

LES DIMENSIONS ET SUPERFICIES SONT APPROXIMATIVES ET SUJETTES A CHANGEMENTS.

106 S-S



5 1/2 + Bureau sur 2 etages

Numéro du Logement : **106 S-S**
 (Section en rez-de-jardin)
 Superficie Nette : 1647 pi.ca
 Superficie Brute : 1814 pi.ca
 Superficie Balcon : 127 pi.ca