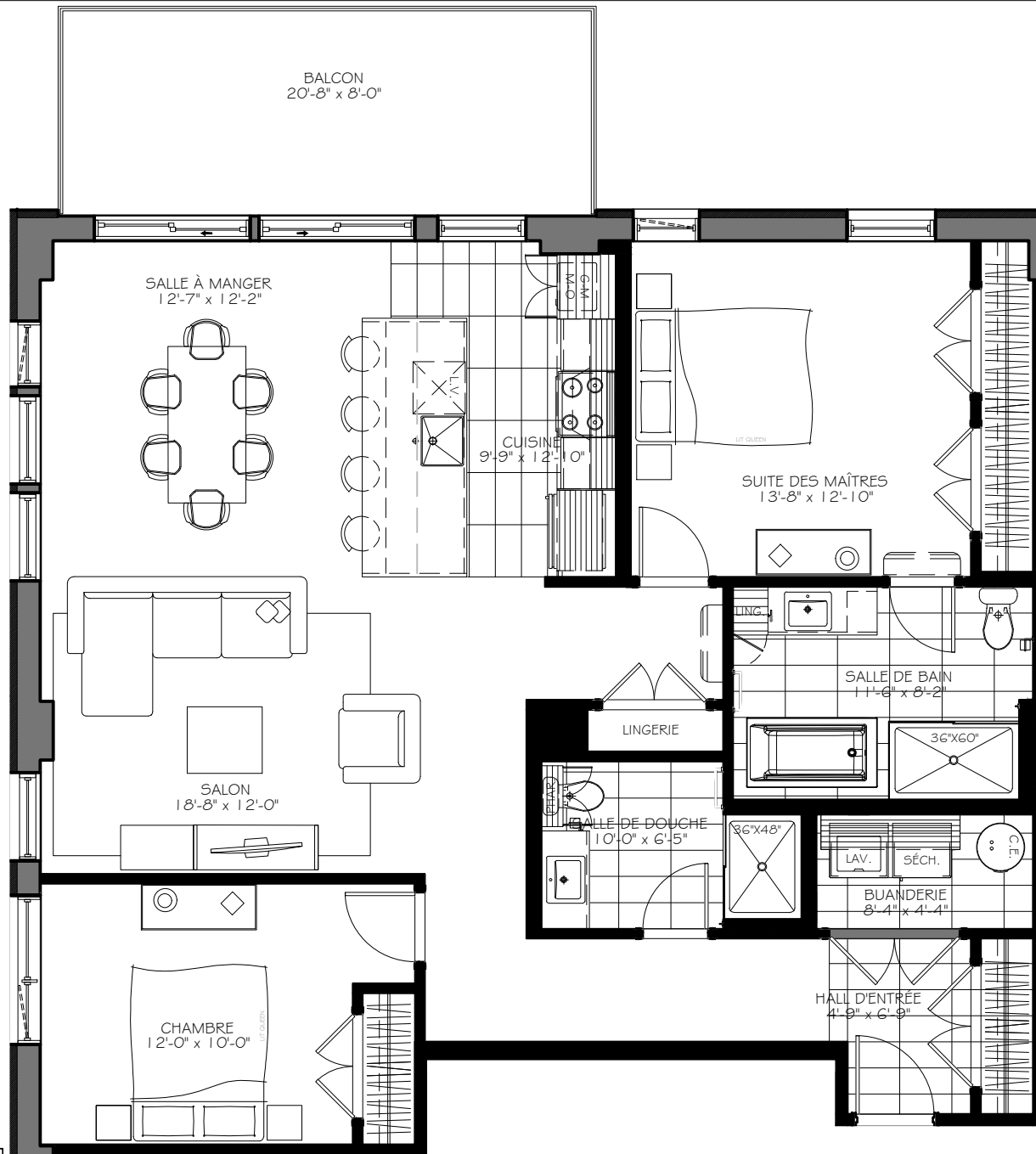


LES 7 ELEMENTS

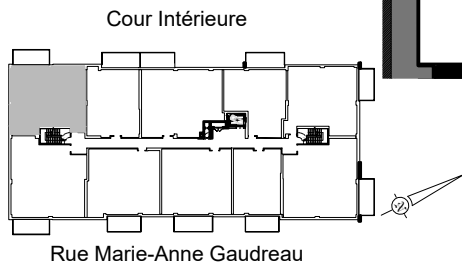


-PHASE 1-

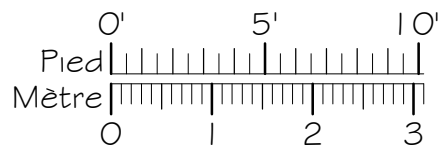
NOTES IMPORTANTES :
 LA SUPERFICIE BRUTE EST CALCULÉE EN INCLUANT LES MURS EXTÉRIEURS ET LA MOITIÉ DES MURS MITOYENS.
 LES DIMENSIONS ET SUPERFICIES SONT APPROXIMATIVES ET SUJETTES A CHANGEMENTS.



Rue Claire-Bonenfant



Cour Intérieure



4 1/2

Numéro du Logement : **201**
 Superficie Nette : 1 238pi.ca
 Superficie Brute : 1 370pi.ca
 Superficie Balcon : 154pi.ca